



泓德能源簡介

人資部



1. 認識泓德
2. 實習生福利說明
3. 人才需求
4. 企業社會責任

認識泓德



關於泓德能源



泓德能源（HDRE）主要提供全方位綠能解決方案，事業範圍涵蓋電力開發及工程、EPC、維運、綠電轉供、儲能及充電樁，為智慧電力服務之供應商。

成立時間

2016/5/16

股票代碼

6873

市值

NTD 287.9億 (2025/6/30)

發行流通在外股數

1.22億股

員工人數

400+

辦公室

台北(總部)、台中、台南、高雄、澎湖、日本東京、澳洲雪梨

智慧綠能 隨手可得

Smarter Energy, Accessible Green.

三大轉型

1

工程/土地
開發

掌握工程
掌握營收

2

綠能投資
平台

壽險投資
分類經營權及所有權

3

智慧電力
服務

技術領先
資通訊及AI技術

六大事業體

電力開發 及工程

- 光電項目
- 儲能項目
- 充電樁項目

資產 管理

- 資產管理
- 維運管理
- 漁業管理

智慧電力 服務

- 聚合服務
- 綠電轉供
- 充電樁運營

品牌 銷售

- 光儲充專用園區
- 充電設備
- 儲能設備
- 軟體

國際電力 交易

- 台灣
- 日本
- 澳洲

綠色 材料

- 綠電
- 綠氫
- 綠鐵
- 綠氨
- 綠柴油

國內

台北辦公室 (經貿大樓、仰德大樓)

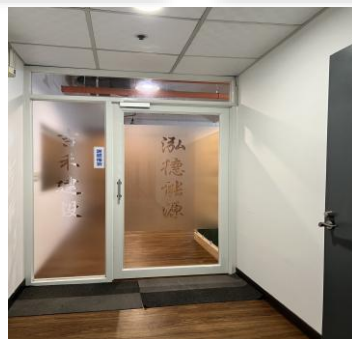


台中辦公室

台南辦公室 + 安南工廠 + 星源辦公室



高雄辦公室

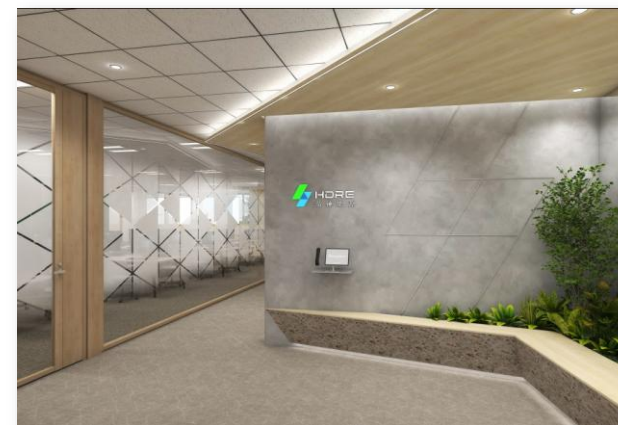


澎湖辦公室



國外

泓德日本 (東京)



泓德澳洲 (雪梨)



實習生 福利說明





實習生 薪酬福利

□ 福利：除了法定福利外，公司另提供額外團保保障



法定福利

勞工保險
全民健康保險
6%勞工退休金
勞基法規假別
(實習生滿6個月有3天特休假)



額外的團險保障

團體傷害保險
職業災害險
團體定期壽險
傷害失能保險
傷害醫療實支實付
傷害住院日額





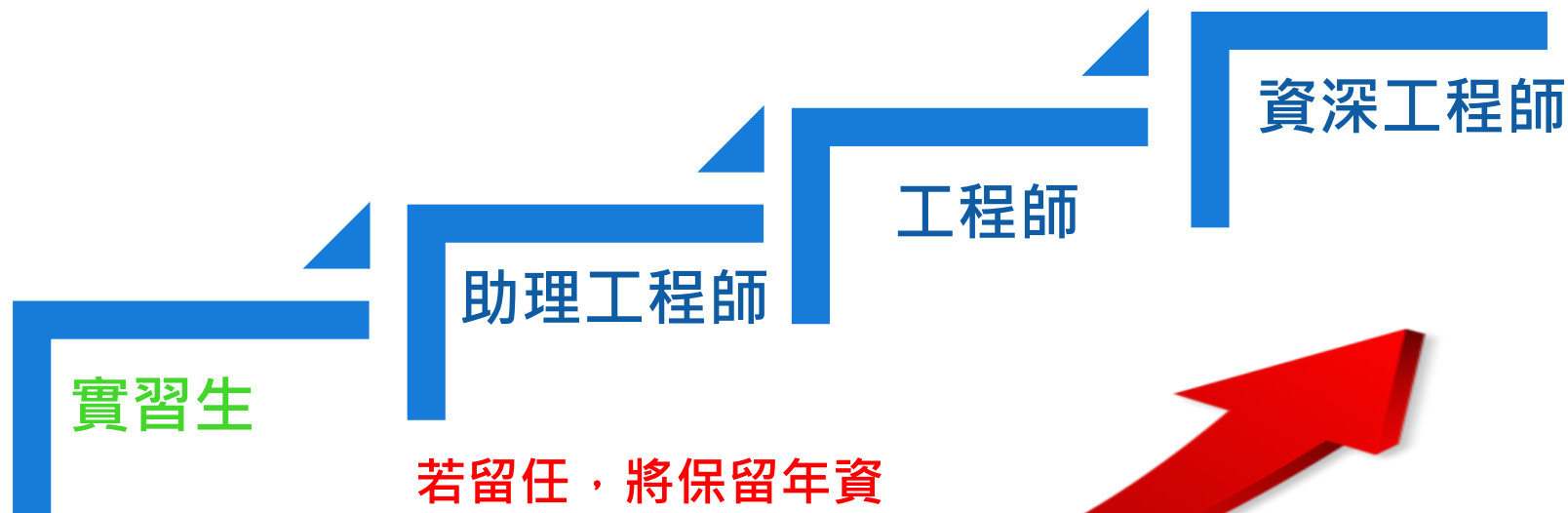
實習生 訓練發展

電廠維運

案場系統維護能力
系統運作知識



學以致用





【正職員工 薪酬福利】

公司提供：

年終獎金	員工酬勞	各項節金	健檢與旅遊	額外的團險保障
<p>視當年度營運狀況 依考績/年資/在職期間 比例發放</p>	<p>視去年度營運狀況 依考績/年資/在職期間 比例發放</p>	<p>端午節 & 中秋節 經理級(含)以上\$20,000 經理級以下\$10,000 (任職未滿一年依在職天數比例發放)</p>	<p>年度健康檢查 員工旅遊</p>	<p>團體定期壽險 團體傷害保險 傷害失能保險 傷害醫療實支實付 傷害住院日額 住院醫療日額 住院醫療實支實付</p>

福委會提供：(註:實際依每年度福委會規劃進行)

教育補助	部門聚餐	婚喪喜慶	節慶禮金	
<p>每人\$2,000 不限學習類別， 自購書籍亦可申請</p>	<p>每季每人\$1,000 同部門或跨部門聚餐</p>	<p>結婚\$3,600 生育\$2,600 奠儀依親屬關係分為 \$2,100或\$1,100</p>	<p>生日禮金 各項節慶禮金</p>	<p>住院手術 門診手術 職業災害險</p>

人才需求



泓博能源簡介

🏆 TÜV NORD AAA 認證

2024 年取得國際最高等級認證

⚡ 513.5 MW 維運容量

目標 2028 年達成 1.37 GW



泓博能源簡介



全台電廠分佈

橫跨北中南、串聯本島與離島，穩健擴展全台光電與儲能版圖。現階段多元型態電廠全面投入維運，總裝置容量已突破 513.5 MW，並持續成長，預計於2028年達成 1.37 GW 維運規模。



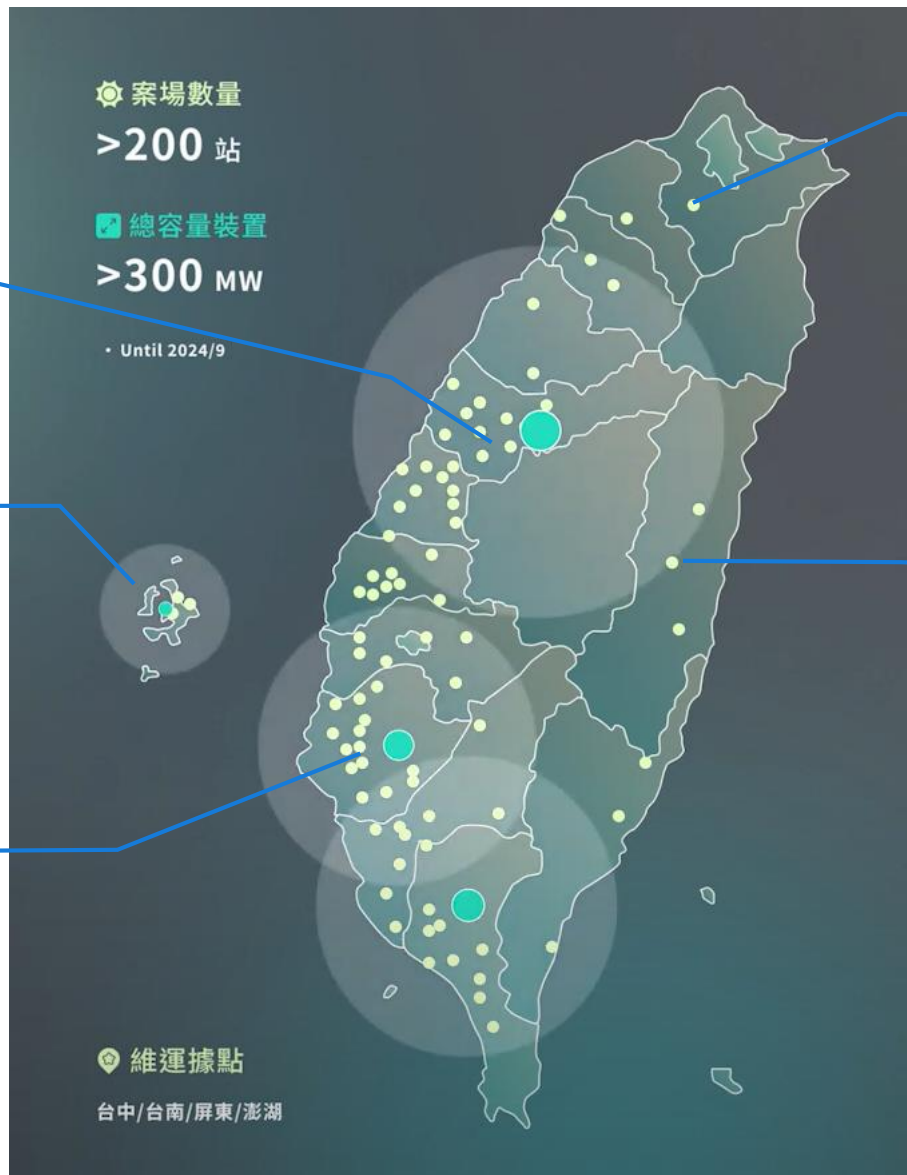
全台駐點支援服務

台中、澎湖、台南、屏東設有區域辦公室。

中台灣
光電約 38.6MW

澎湖 光電約
29.5MW

南台灣
光電約 172.0MW
儲能約 199.0MW



北台灣 光電
約 7.4MW

東台灣
光電約 7MW
儲能約 60MW

招募職位

電廠維運助理工程師

現場巡檢與維護

太陽能電廠現場巡查、故障排除，累積第一線實戰經驗

發電監控與數據分析

透過監控系統分析發電效率，撰寫管理報表

承攬商管理與施工監督

協助協調施工流程，學習工程專案管理實務



預防性保養與清潔

透過定期檢查與清潔，延長設備使用壽命，服務內容包括：

✔ 定期安排清洗模組



✔ 定期進行設備電路檢測



✔ 利用無人機進行模組空拍IR檢查



✔ 執行電盤內部設備的紅外線熱像檢查



故障排除與修繕

為降低設備故障導致的發電損失、營收減少與系統運轉中斷，即時安排故障排除與異常處理，以提升設備妥善率與整體運轉效率。



即時遠端監測

透過監控系統即時收集多種數據來源，包含氣象、環境、影像資訊、發電數據...等，時時監測發電狀況，並運用IoT數據配合智能演算，提供監控預警、智能分析、調度派工等服務。

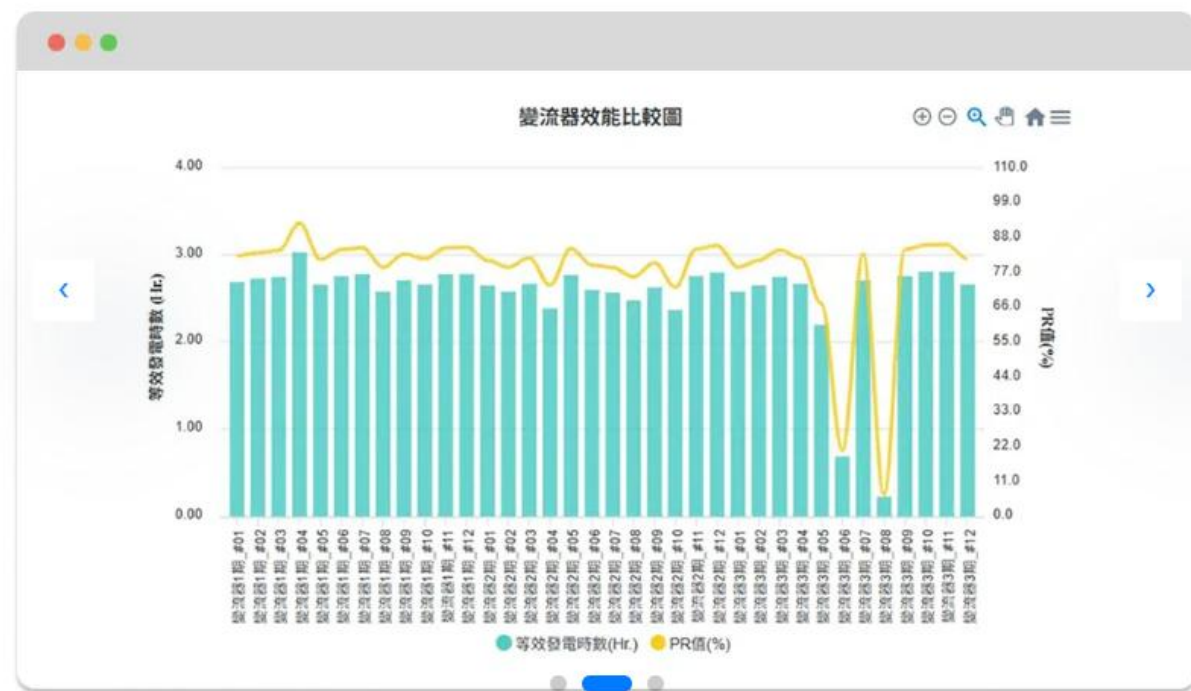
1. 維運即時總覽看板

📁 收納全台所有維運案場資訊，提供管理者即時取得關鍵數據



2. 遠端監測自動分析IoT數據

📁 變流器效能分析：檢視電廠中各變流器發電是否異常



電廠優化

系統核心組成



智能監控—實時洞察，預警先行

- 全面監測：持續追蹤發電量、日照強度和PR指標
- 即時預警：數值異常自動示警，確保快速響應
- 天氣預報整合：優化發電預測，提前調整運營策略
- 視覺化儀表板：直觀展示關鍵績效指標，輔助決策制定
- 智能化決策：根據過往情形，提供決策建議

預測分析—趨勢預測，策略優化

- 智能排程：優化維運計劃，提高工作效率
- 動態資源分配：根據需求靈活調度人力和設備
- 預測性維護：基於數據分析，主動預防故障發生
- 遠程控制：實現電站的遠距離精確操控（降載）
- 雲端知識庫：AI智能檢索系統

靈活調度—快速反應，無縫協作

- 跨平台支持：Android iOS 系統全面覆蓋
- 即時推播：迅速了解現場狀況並迅速處理
- 智能派工：自動分配最適合的技術人員
- 實時通訊：確保現場團隊與管理中心的即時信息交流
- 進度追蹤：隨時掌握工單狀態，提高執行效率

企業社會責任





3D電影車偏鄉巡演， 為孩子帶來歡樂、以光電啟動教育

泓德能源秉持著「創造永續共好，實踐關懷與紮根教育」的品牌精神，接軌聯合國永續發展目標（SDGs），執行 ESG 多元行動，包括協助偏鄉發展、推動能源教育，以促進弱勢族群獲得平等發展機會。因此，自2022年起，泓德能源透過支持「美力台灣3D協會」，讓3D行動電影車在全台偏鄉多處巡演，以台灣超人紀錄片和台灣美景3D電影，為許多的孩子們帶來感動與歡樂。也因為偏鄉基礎設備相對落後，有時遇上供電不穩、無法放映，泓德能源還為電影車加裝太陽能板以及儲能裝置，讓電力自發自用，也成了巡演偏鄉時最佳的能源教育教材！在泓德能源贊助下，2022年巡演121場的3D電影和綠能教育，觀看人數共計14991人。

和順國小・走讀計畫

2021熱血教師與2022大愛教師得主：「嘉義縣義竹鄉和順國小教師林穎慧」。

他在這個嘉義縣最西南方的偏鄉小學任教，學生超過6成是單親隔代教養和外籍配偶父母的弱勢學生，他期望翻轉偏鄉教育，推動走讀愛台灣活動，幾年來已帶學生徒步走過台灣本島1800公里，也教出來2位總統教育獎、3位孝行獎、5位少年楷模獎得主，2023年他們想要走出台灣，用雙腳徒步外島。

泓德能源了解偏鄉教育資源的不足，更有感於林老師的熱血，決定贊助和順國小今年的外島走讀計畫，孩子們自己找資料、規劃行程，看到的世界更深刻。



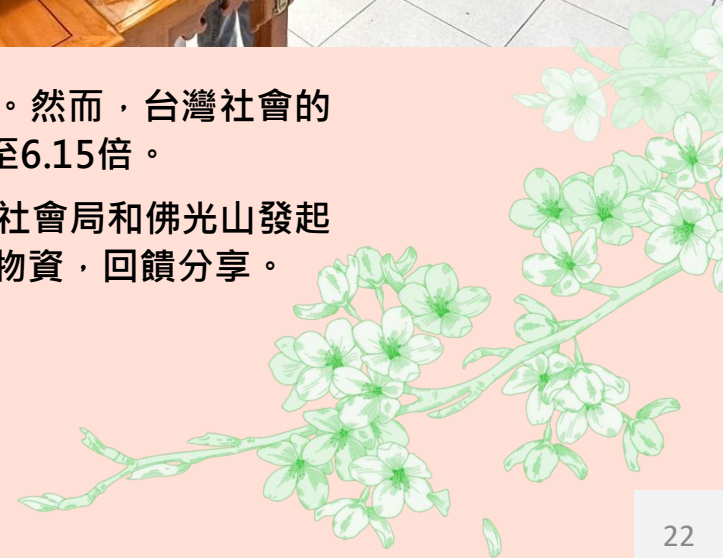


根據國際貨幣基金(IMF)估算，2022年台灣人均GDP可望首度超越日韓，成為東亞第一。然而，台灣社會的貧富差距也來到10年來的最高點，最高與最低百分之二十家庭的可支配所得，差距擴大至6.15倍。

新春

泓德能源深感社會必須平等，弱勢需要關懷，才能永續發展，於2022年初，響應新北市社會局和佛光山發起之「寒冬送暖」活動，贊助1000戶生活困苦之「福田戶」，以再生衛生紙、毛毯等民生物資，回饋分享。

寒冬送暖





2025 TALENT, in Taiwan

台灣人才永續行動聯盟



熱烈歡迎您們加入泓德集團!



THANK YOU

智慧綠能 隨手可得